

附件 1:

## 北体大“线上宣讲会”功能介绍（用人单位指南）

为了打造用人单位与毕业生线上沟通交流的平台，北京体育大学“线上宣讲会”功能已经开通，用人单位具体应该如何申请和使用呢？请看以下介绍。

### 一、注册并完善基本信息

登录“北京体育大学学生就业服务平台

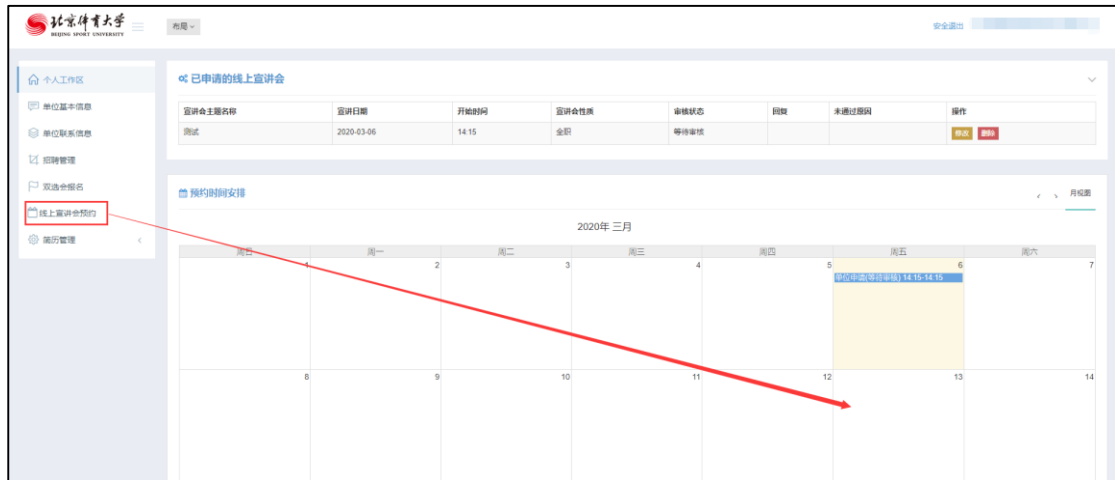
(<http://jy.bsu.edu.cn/>)”，已经注册过的用人单位可直接登录，

如未注册过账号，请点击“登录”-“雇主”-“注册账号”，完成注册。

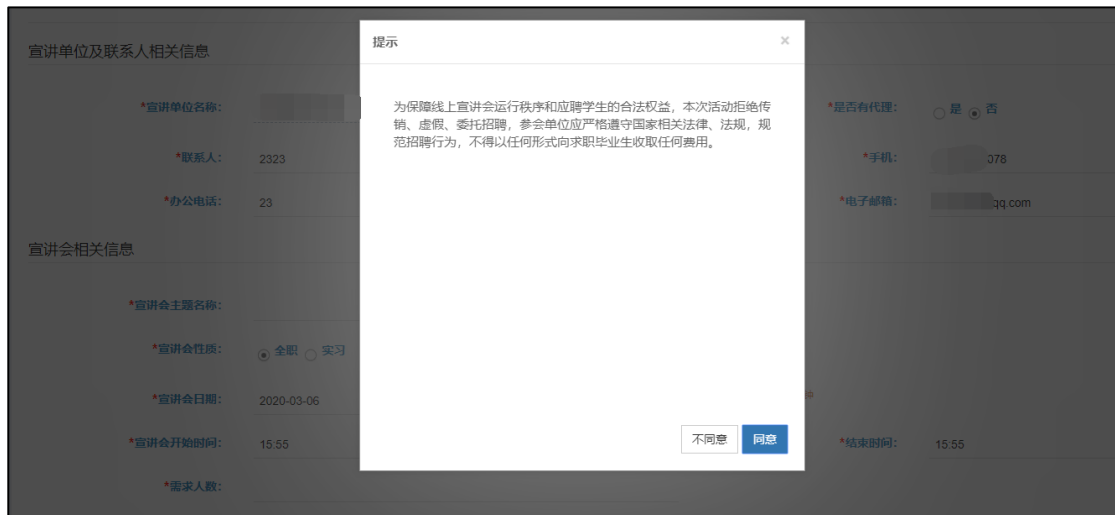


### 二、预约线上宣讲会流程

用人单位登录后，点击左侧菜单栏中“线上宣讲会预约”，点击想要预约的日期，进入线上宣讲会预约界面，填写相关信息。预约后请等待审核。如通过审核，显示‘去直播’字样。



## 提示信息



## 预约界面

线上宣讲会预约

宣讲会单位及联系人相关信息

\*宣讲会名称: [输入框] 公司

\*是否有代理:  是  否

\*联系人: 2323

\*手机: [输入框]

\*办公电话: 23

\*电子邮箱: [输入框]

宣讲会相关信息

\*宣讲会主题名称: [输入框]

\*宣讲会性质:  全职  实习

\*宣讲会日期: 2020-03-06

\*宣讲会开始时间: 15:55

\*结束时间: 15:55

\*需求人数: [输入框]

\*请上传宣讲文件:

点击上传附件

请上传ppt, word或pdf文件,文件大小请勿超过100M

\*宣讲会介绍: (对外公布)

备注: [输入框]

预约完成界面，预约后请等待审核

已申请的线上宣讲会

| 宣讲会主题名称 | 宣讲日期       | 开始时间  | 宣讲会性质 | 审核状态 | 回复 | 未通过原因 | 操作    |
|---------|------------|-------|-------|------|----|-------|-------|
| 测试      | 2020-03-06 | 14:15 | 全职    | 等待审核 |    |       | 修改 删除 |

如通过审核，显示‘去直播’字样

已申请的线上宣讲会

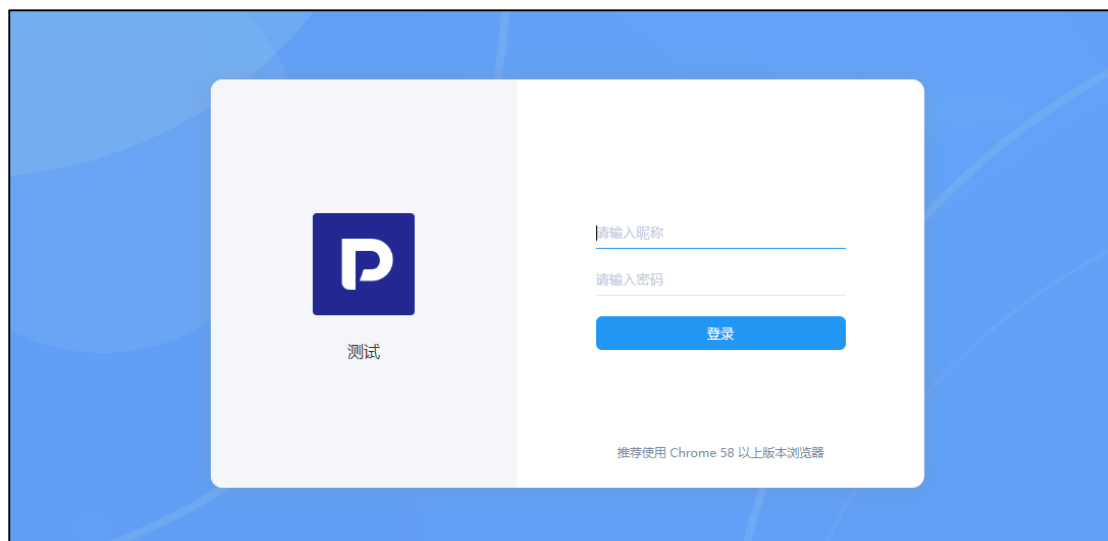
| 宣讲会主题名称 | 宣讲日期       | 开始时间  | 宣讲会性质 | 审核状态 | 回复 | 未通过原因 | 操作  |
|---------|------------|-------|-------|------|----|-------|-----|
| 测试      | 2020-03-06 | 14:15 | 全职    | 审核通过 |    |       | 去直播 |

预约时间安排

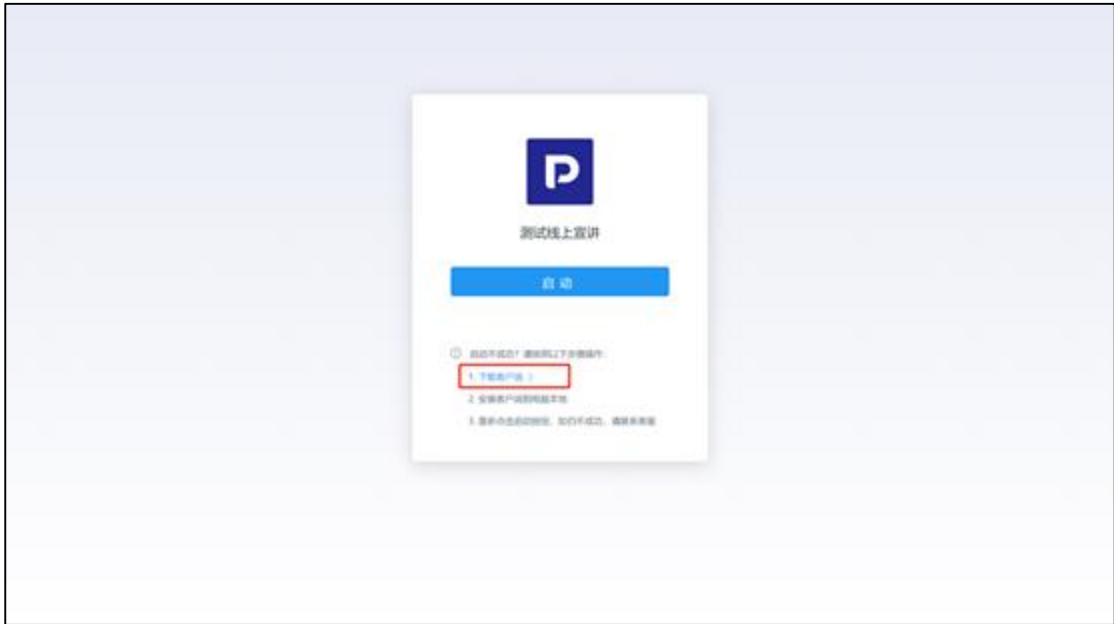


### 三、直播流程

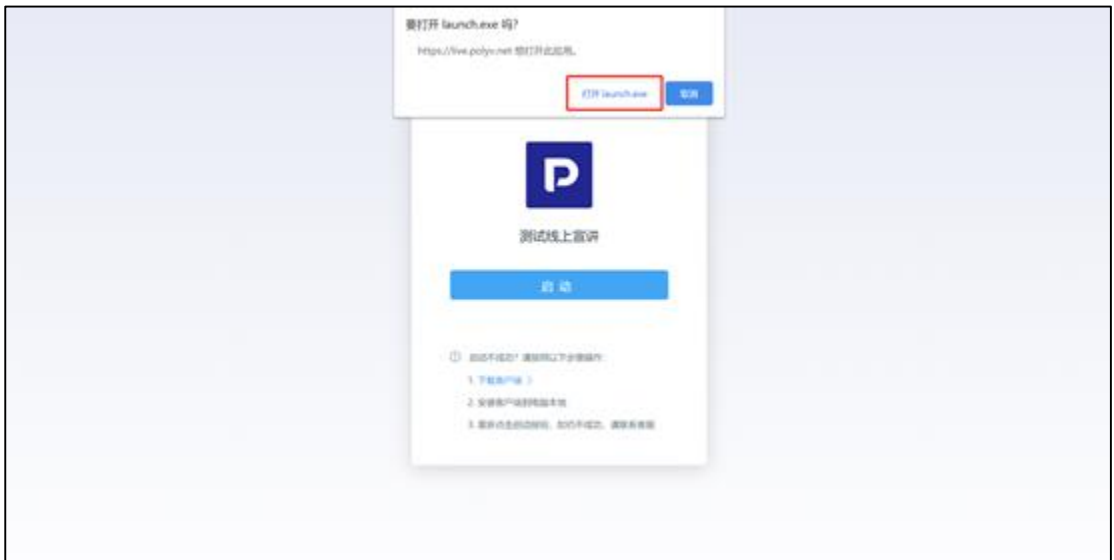
复制直播链接在新页面中打开，在弹出页面中输入用户昵称和密码。



首次使用，请先点击下载客户端软件，下载成功后，返回该页面点击启动。



点击启动后，打开弹出窗口选项“打开 launch.exe”，会打开客户端录制视频软件



启动客户端界面

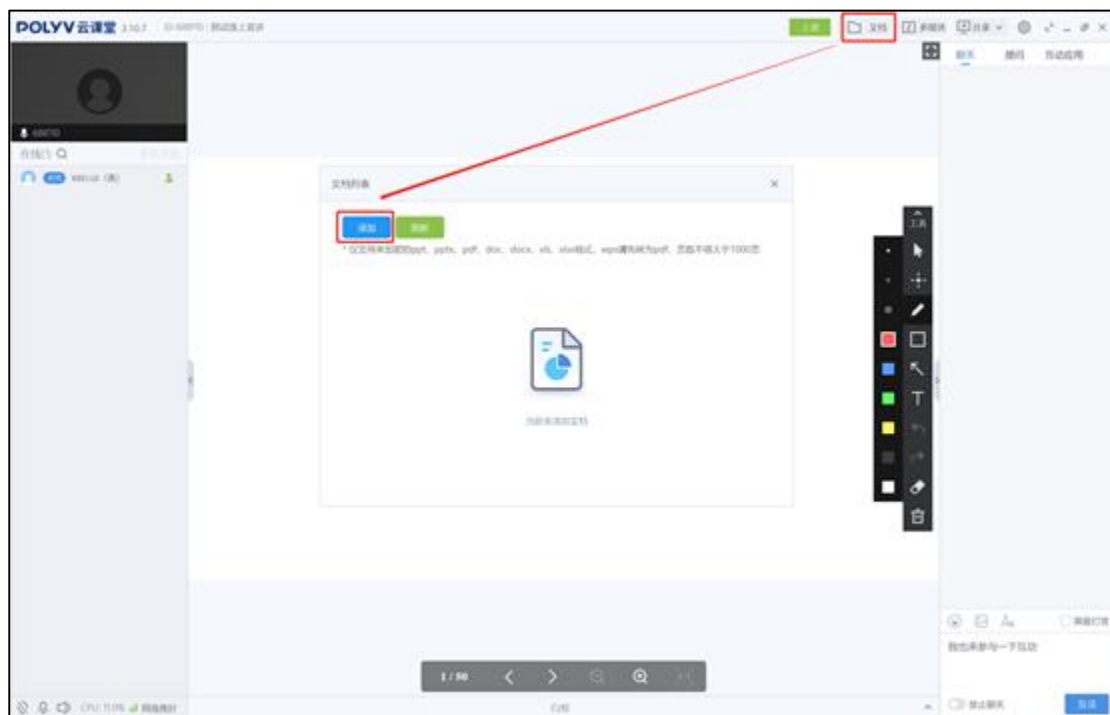


#### 四、客户端功能介绍流程

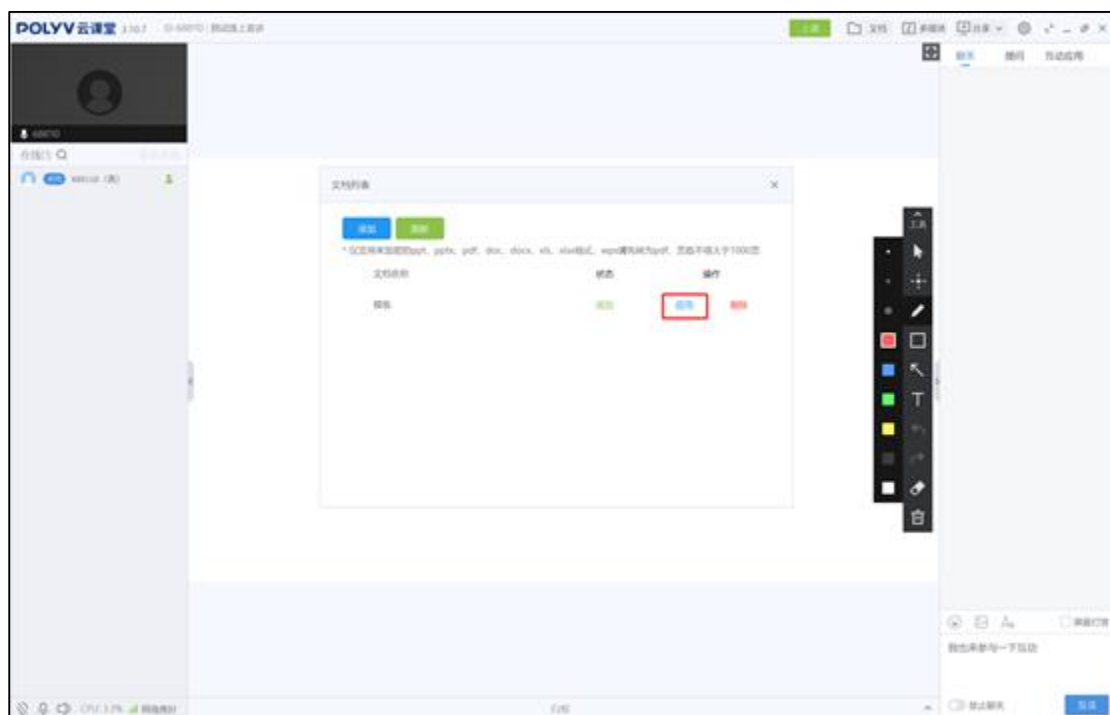
实时镜头和白板



上传 ppt



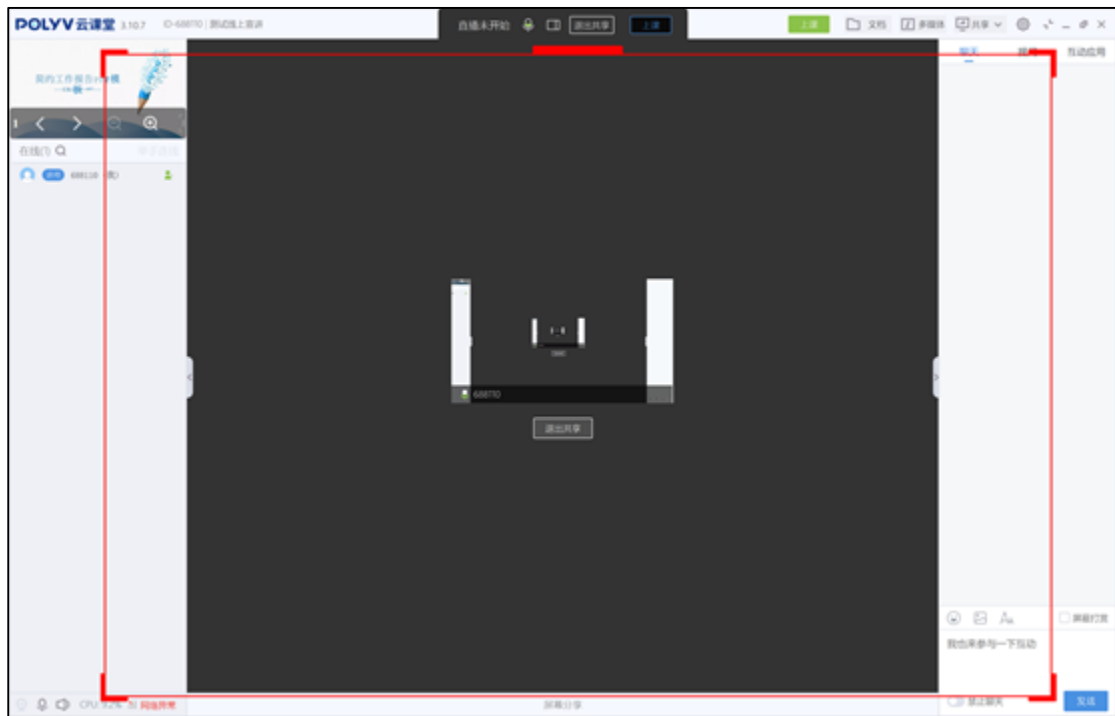
应用同步 ppt



全屏共享（电脑全屏为共享可见范围）

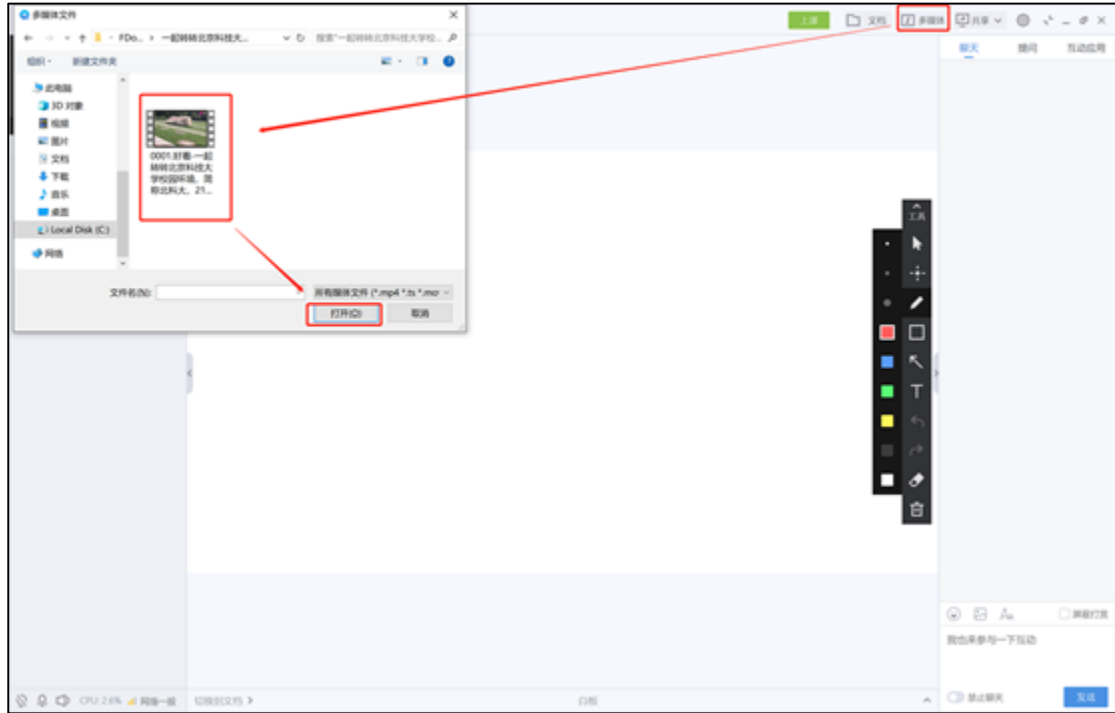


区域共享（红框范围即为共享可见范围）



播放视频





在线互动

